



# **Herzlich Willkommen zum Klönnachmittag des Heimatvereins**

Die Juister Bürgerstiftung  
stellt sich vor ...

# Zertifiziert durch das Gütesiegel des Bundesverbandes dt. Stiftungen



Kritische Betrachtung der Arbeit einer Bürgerstiftung z.B. auf Transparenz und Unabhängigkeit durch die Stiftungsaufsicht.

## 10 Merkmale machen die gute Arbeit einer Bürgerstiftung aus

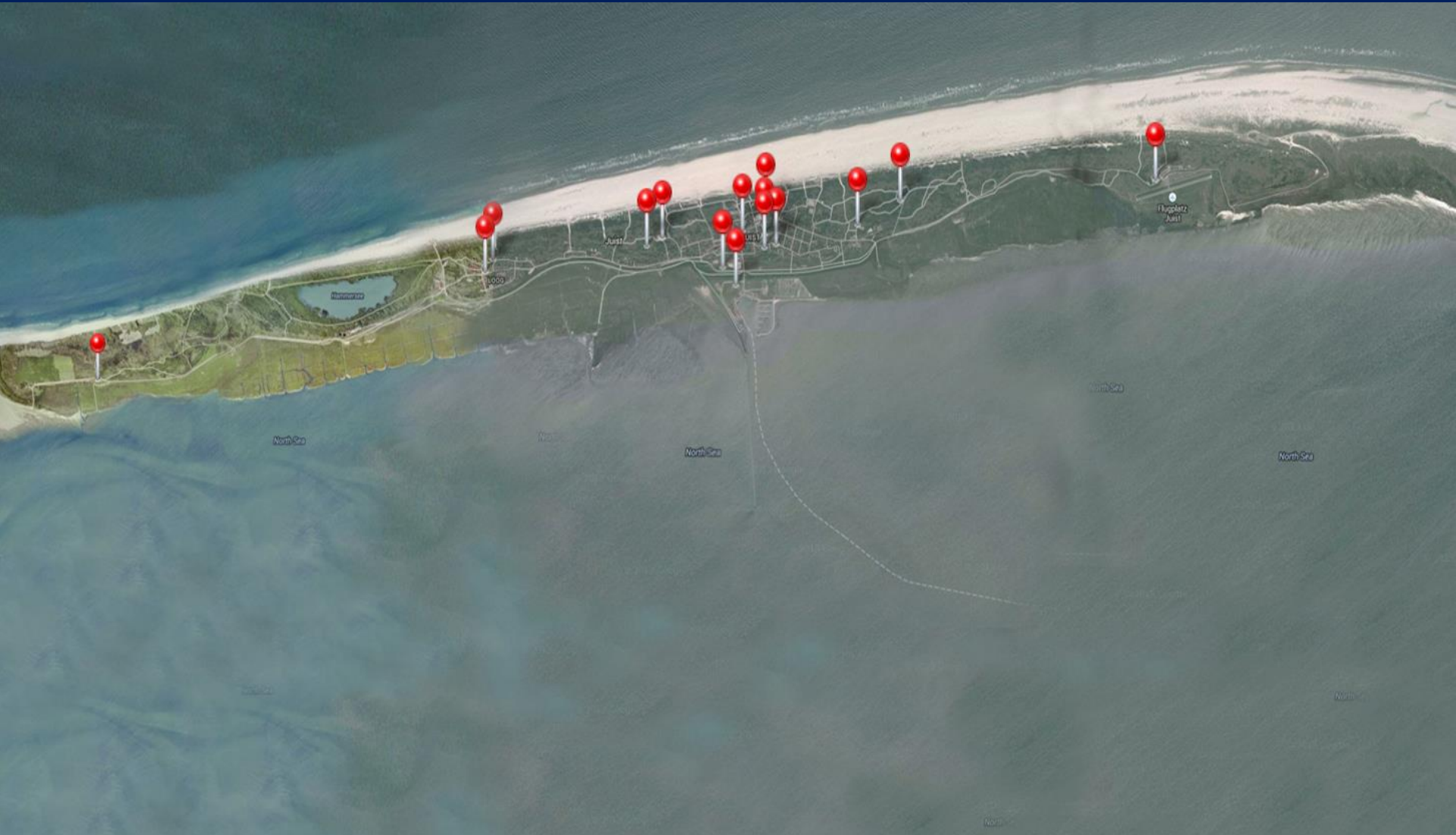
1. **Gemeinnützige Arbeit**
2. **Viele Stifter\*innen stiften gemeinsam**
3. **(pol.) Unabhängigkeit von Parteien, Konfessionen, Unternehmen**
4. **Aktionsradius (Nur auf und für Juist)**



2. Merkmal: GEMEINSAM Zukunft gestalten:  
Alle 5 Jahre findet ein Stiftermahl statt.



# 4. Merkmal: Alle Projekte nur auf und für Juist





# Arbeit mit Gütesiegel

## 5. Merkmal: Das Stiftungskapital

Das Stiftungskapital muss risikoarm angelegt werden und darf nicht mehr angetastet werden.

Wir finanzieren unsere Arbeit und Förderungen hauptsächlich aus den Zinserträgen.

Damit ist das dauerhafte Fortbestehen der Juist-Stiftung gesichert.

# Arbeit mit Gütesiegel



## 6. Merkmal: Die vielfältigen Satzungsziele

	Gesundheit und Sport	95.000 €
	Jugend- und Altenhilfe	22.000 €
	Kunst, Kultur und Denkmalpflege	120.000 €
	Heimatspflege/Brauchtum	30.000 €
	Bildung und Erziehung	22.000 €
	Umwelt, Naturschutz u. Landschaftspflege	24.000 €
	Mildtätige und religiöse Zwecke	17.000 €

Investitionen und  
Förderungen für  
die Insel seit 2006  
**ca. 330.000,00 €**

# 7. Merkmal: Beispiele für Projektförderungen: Boule-Plätze An´ t Diekskant



# Im 13 Sekundentakt über Juist! „Initiative Memmertfeuer“ mit NoPoNiRe





# Ein Beispiel für Heimatpflege Neue Trachten für den Heimatverein



# Erinnerung an die auf See Bestatteten: Stelen auf den beiden Friedhöfen



# Gemeinsam mit dem DRK: Für Kinder: Das Juister Spielmobil



straße

Kreuz  
juist e.V.  
wache  
13.00 Uhr  
18.00 Uhr



# Zwei weitere Beispiele unserer Unterstützung Kirchenmusikerfonds und Feuerwehr:



Oldenburgische Landesbank AG

Zahlen Sie gegen diesen Scheck  
Nur zur Vorechnung DE

**Eintausend**  
Betrag in Buchstaben

EUR **1.000,00**  
Betrag zum Einlösen

Nach Betrag in Buchstaben

per **Ev. luth. Kirche Juist** oder Übertragen  
**Juist, 14. Mai 2012** **Juist - Stiftung**  
Kontokorrentkonto Juist  
Kontokorrentkonto Juist

Vermögensgegenstand **Kirchenmusikerfonds**  
Verwendungszweck: **Beihilfe für den Kirchenmusikerfonds**

Wichtigste Informationen sind unten angegeben. Bei Fragen zum Scheck oder Übertrag an den Scheck gibt es keine Gebühren.  
Scheck-Nr. ■■■■■ Betrag ■■■■■



# Engagement für den Sport: TSV Juist, Cheerleader, Netzanlage der Schule ...



# Der Kulturgedanke – Beispiel Musik: Konzerte, Gästeorchester



**Konzertreihe der Juist-Stiftung**

Konzert am 27. September 2013  
um 20:15 Uhr  
in der Evangelischen Inselkirche

**Trompete & Orgel**

**Uwe Kommler**  
Trompete und  
Corno da caccia

**Torsten Pöhl**  
(Orgel)

www.trompete.de

**Sie sind herzlich eingeladen!**  
Eintritt frei – Die Künstler freuen sich über Ihre Spende zugunsten der Juist-Stiftung.

**Konzertreihe der Juist-Stiftung**

Konzert am 21. August 2013 um 20:15 Uhr  
im Pfarrgarten der Ev. luth. Inselkirchengemeinde, Wilhelmstr. 42

**– Jazz im Pfarrgarten –**

**Sie sind herzlich eingeladen!**  
Eintritt frei – Die Künstler freuen sich über Ihre Spende.



**Konzertreihe der Juist-Stiftung**

Konzert am 17. Mai 2010 um 20:15 Uhr  
im Haus des Kurgastes

**Ramon Jaffé und Andreas Frölich**  
Musikalisch-literarische Weltreise mit  
Klassik, Tango & Flamenco

**Ramon Jaffé**  
Violoncello

**Andreas Frölich**

**Konzertreihe der Juist-Stiftung**

Konzert am 11. August 2012 um 20:15 Uhr  
im Pfarrgarten der Ev. luth. Inselkirchengemeinde, Wilhelmstr. 42

**– Jazz im Pfarrgarten –**

**Joscheba und Band**

**Buggy Braune** – Piano  
**Tina Jäckel** – Gitarre  
**Olli Karstens** – Bass  
**Derek Scherzer** – Drums

Eine junge Sängerin mit eigenem Sound und einer Stimme, die unter die Haut geht. Mit ihrer beeindruckend virtuoseren Band macht sie Musik, die vom Herzen kommt.

**Sie sind herzlich eingeladen!**  
Eintritt frei – Die Künstler freuen sich über Ihre Spende.

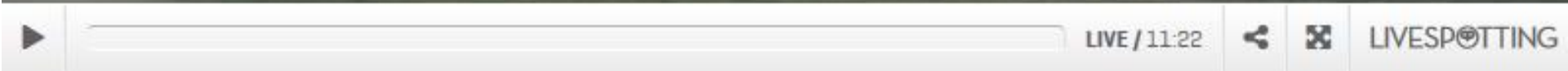


# Mehrgenerationen-Fitness: playfit-Geräte am Januspark



[www.stiftungs-webcam.de](http://www.stiftungs-webcam.de)

Die Webcam der Juist-Stiftung auf Haus Margarete





# 8. Merkmal: Öffentlichkeitsarbeit und Transparenz



**Juist-Stiftung**  
Die Juister Bürgerstiftung

Impressum Kontakt

Suche

Webcam auf Haus Margarete

Ziele Über uns Mitmachen Projekte Archiv Dit un Dat

## Herzlich Willkommen

Wir begrüßen Sie herzlich auf den Seiten der Juist-Stiftung. Hier finden Sie viele Informationen und wir zeigen Ihnen, wie Sie uns unterstützen und bei uns mitmachen können. Ferner finden Sie beispielsweise im Bereich Projekte einen Überblick über die letzten Jahre unserer Arbeit. Denn ohne "sie", die vielen Zeit-, Geld- und IdeenstifterInnen hätten wir das alles nicht geschafft. Viel Spaß dabei!

## Der lebendige Adventskalender bei der Juist-Stiftung

Die Juist-Stiftung lädt am **19.12.2019 um 16 Uhr** zu „Geschichten mit einem Glas Portwein“ im **Altmanns Getränkekontor** auf der Mittelstraße ... Sie sind herzlich eingeladen! Wir freuen uns! ...natürlich wird auch an die „kleinen Gäste“ gedacht.

**19** TOUR D' ADVENT, 19. ETAPPE: GESCHICHTEN BEI EINEM GLAS PORTWEIN MIT DER JUIST-STIFTUNG  
Altmanns Getränkekontor, Mittelstraße, 16 Uhr

## Überblick – Webcam auf Haus Margarete

**Sie sind weit weg? Aber wir doch so nah!** Wir bringen Ihnen eine wenig Juist nach Hause. Genießen Sie die Kamerafahrt; schwelgen Sie in Erinnerungen an einen schönen Urlaub oder bekommen Sie einen ersten Eindruck von dieser wunderschönen Insel...[hier](#)



## Solarbetriebene Strandrollstühle zu vermieten

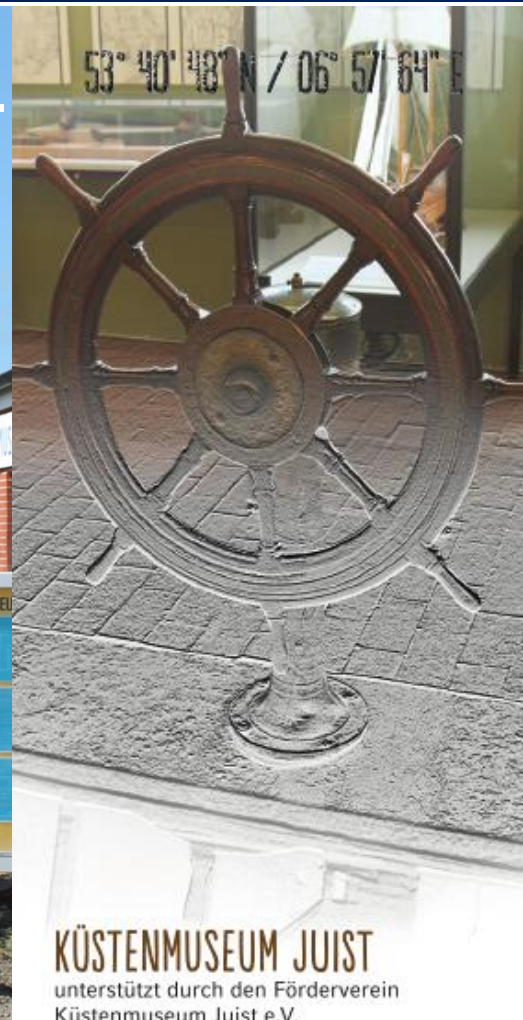
Die Juist-Stiftung und die Inselgemeinde haben mit der Unterstützung des LEADER „Wattenmeer Achter“ **zwei solarbetriebene Strandrollstühle** der Marke cadWeazle Solar für mobilitätseingeschränkte Mitbürger\*innen und Gäste angeschafft. Damit können Sie auf direktem Weg von der Vermietung bequem an den Strand zu einem herrlichen Ausflug auf...



# 9. Merkmal: Netzwerkkoordination



Mitglied im Förderverein Küstenmuseum Juist e.V.



**KÜSTENMUSEUM JUIST**  
unterstützt durch den Förderverein  
Küstenmuseum Juist e.V.

# 10. Merkmal

## Organe der Stiftung



### Stiftungsvorstand:

- Inka Extra (Vorsitzende)
- André Ebbighausen
- Arne Janßen
- Georg Lang
- Franz Tiemann
- Dieter Brübach (Ehren-Vorsitzender)

### Stiftungsrat:

- Carsten Poppinga (Vorsitzender)  
hier stellvertretend für den Rat

*Wir für Juist!*



„Juist ist unser Lebensmittelpunkt“ – dabei schließen wir bewusst Freunde der Insel, Gäste, Insulaner und „Wahljuister“ mit ein.

Jede Bürgerstiftung lebt vom Einsatz ihrer Unterstützer.

Finanzielle Zustiftungen sind das Eine, aber auch über Ihre Zeit, Mitarbeit und Ideen freuen wir uns

Vielen Dank für Ihre Aufmerksamkeit

Ihre Juist-Stiftung